



IPOD Octubre 2017

Índice de Precios en Origen y Destino de los alimentos

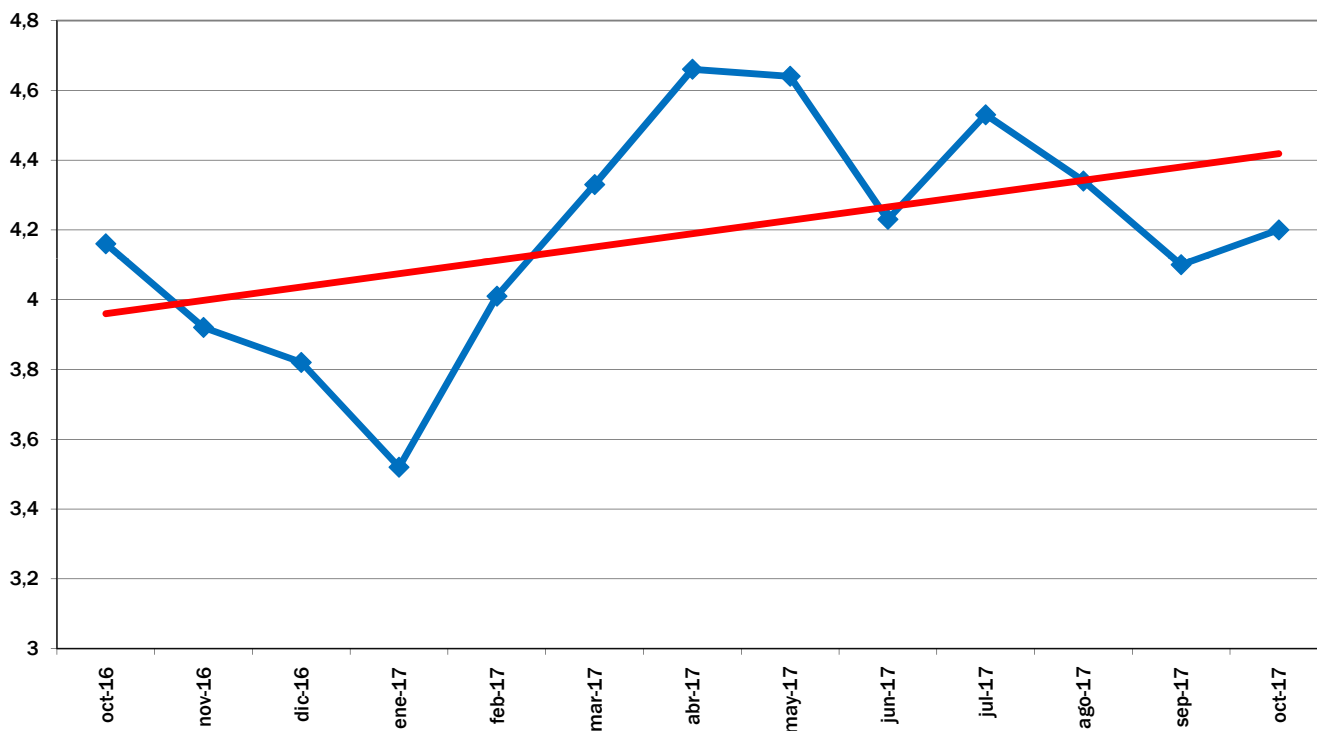
PRODUCTO	PRECIO ORIGEN (€/kg)	PRECIO DESTINO (€/kg)	DIFERENCIA PRECIO ORIGEN-DESTINO(1)	DIFERENCIA PORCENTUAL ORIGEN - DESTINO	IPOD
ACEITUNAS EN VERDE	0,73	4,72	6,47	547%	IPOD AGRÍCOLA 4,50
ACEITE OLIVA VIRGEN EXTRA	3,71	5,16	1,39	39%	
ACELGA	0,57	2,08	3,65	265%	
AJO	0,65	5,31	8,17	717%	
ALCACHOFA	0,70	3,36	4,80	380%	
BERENJENA	0,42	2,08	4,95	395%	
BROCOLI	0,54	2,19	4,06	306%	
CALABACIN	0,60	2,22	3,70	270%	
CEBOLLA	0,18	1,06	5,89	489%	
CHAMPIÑON	1,90	3,78	1,99	99%	
COLIFLOR	0,49	1,75	3,57	257%	
LECHUGA	0,17	0,93	5,47	447%	
PATATA	0,09	0,74	8,22	722%	
PEPINO	0,37	1,52	4,11	311%	
PIMIENTO ROJO	0,74	2,39	3,23	223%	
PIMIENTO VERDE	0,75	2,17	2,89	189%	
REPOLLO	0,25	1,26	5,04	404%	
TOMATES DE ENSALADA	0,69	2,13	3,09	209%	
ZANAHORIA	0,46	0,97	2,11	111%	
LIMÓN	0,39	2,19	5,62	462%	
MANZANA	0,45	1,95	4,33	333%	
MELOCOTÓN	0,25	1,82	7,28	628%	
MELÓN	0,31	1,47	4,74	374%	
PERA	0,44	1,66	3,77	277%	
PLÁTANO	0,55	2,07	3,76	276%	
SANDÍA	0,21	0,81	3,86	286%	
UVA DE MESA	0,50	2,68	5,36	436%	
TERNERA 1ª	4,06	16,04	3,95	295%	IPOD GANADERO 3,04
CORDERO	3,55	10,74	3,03	203%	
POLLO	0,97	2,99	3,08	208%	
CERDO	1,11	5,45	4,91	391%	
CONEJO	2,04	5,57	2,73	173%	
HUEVOS M	1,09	1,35	1,24	24%	
LECHE VACA	0,32	0,74	2,31	131%	
					IPOD GENERAL 4,20

* Lechuga(€/ud); Espárrago verde (€/manejo); Huevos €/docena); Ternera (kg/canal); Conejo kg/vivo; Cordero (kg/vivo de 25 kg y pascual 1ª); Cerdo (€/kg para 20kg) y pollo €/kg vivo; Aceituna entamadas; Cítricos (incluida recolección)

(1) - número de veces que se multiplica el precio de origen hasta que llega al consumidor.

(ver evolución IPOD en la siguiente página)

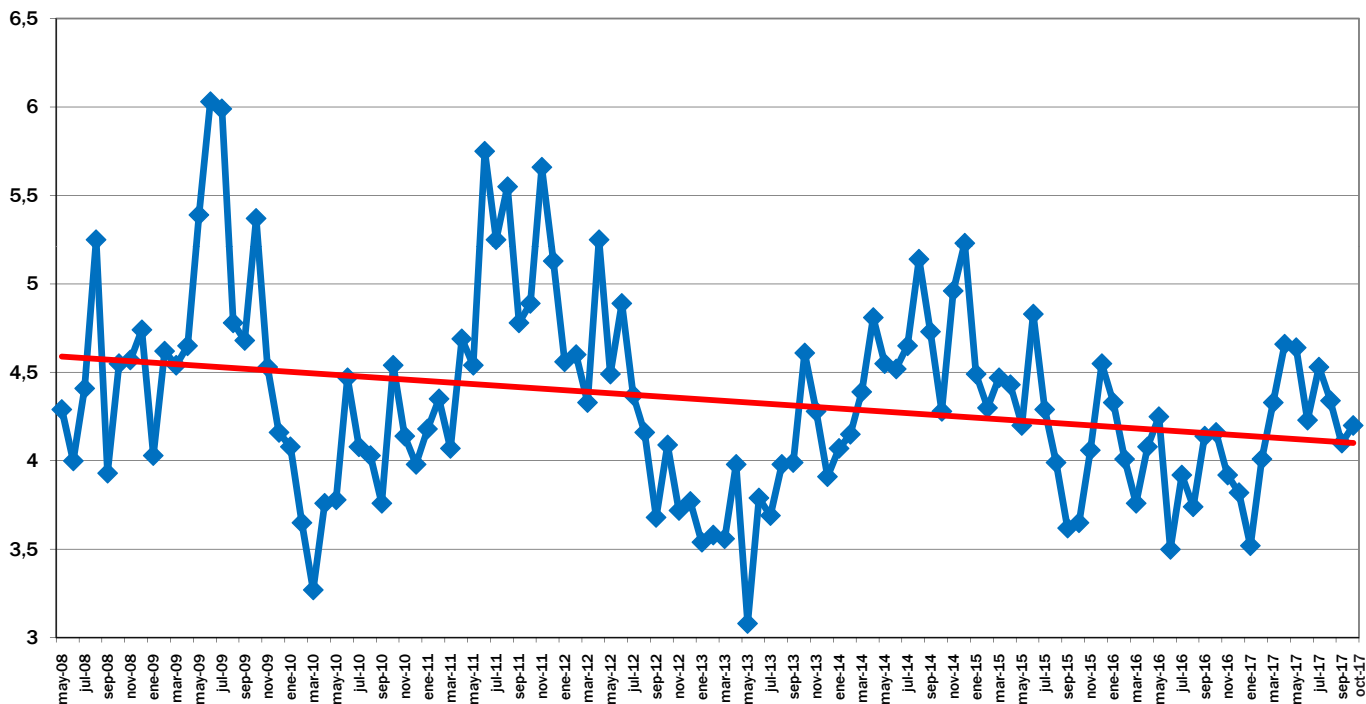
EVOLUCIÓN INTERANUAL DEL IPOD



EVOLUCIÓN MES A MES

TENDENCIA ANUAL

EVOLUCIÓN DEL IPOD TOTAL 2008 - 2017



EVOLUCIÓN MES A MES

TENDENCIA ANUAL